



IMPRESIÓN A GRAN ESCALA

GROUPE JULIEN

MÁQUINA INDUSTRIAL



Tamaño máximo de una pieza

1600 x 800 x 900

Instauración

2500 x 1600 x 2000

Resolución XYZ

0,1 mm



PLA & PETG



ESPECIFICACIONES TÉCNICAS

LECHO

- 45-80° : Precisión de 0,1 grados
- Polietirimida de alta adherencia
- Imprimir la temperatura del lecho : máx. 80°C
- Control hidráulico
- Autocalibración del banco de impresión con mapeo 3D

CABEZA

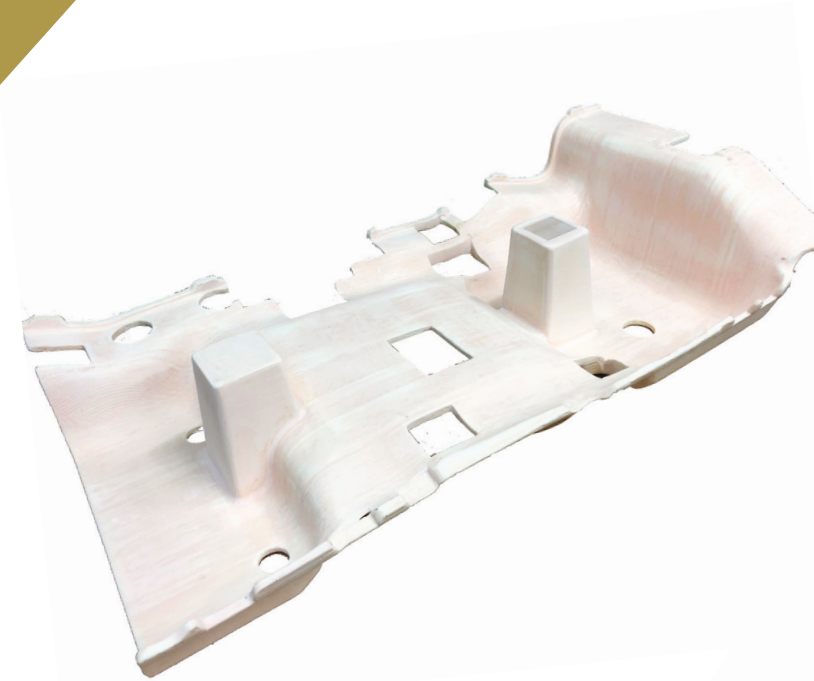
- Boquilla: 500°
- Boquilla: 0,4 a 2 mm
- Caudal: 200mm³/s (0,9 kg/h)
- Detección de hilos finos
- Cabeza enfriada por líquido
- Diámetro del filamento: 2,85 mm, 2 bobinas de 10 Kg
- Temperatura del líquido refrigerante: máx. 45°C

INTERFAZ

- Administración remota de tabletas Windows
- Videovigilancia
- Opción de doble cabezal
- Opción de cámara de impresión: máx. 60°C - 4000 x 2000 x 2450



EJEMPLOS DE IMPRESIÓN DE PIEZAS

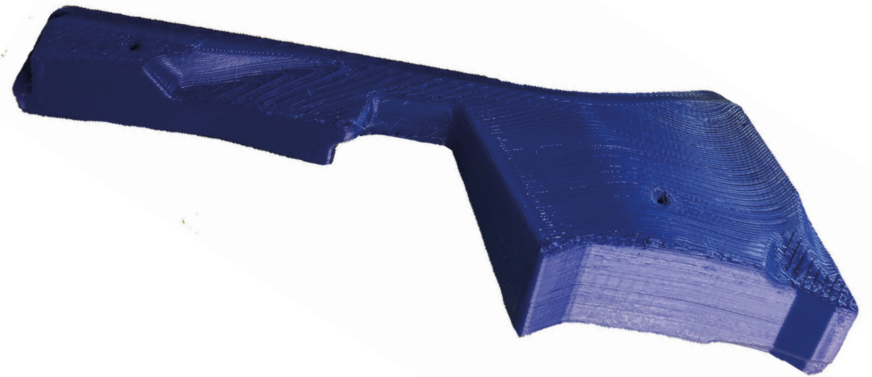


SOPORTE DE PIEZAS

- Dimensiones: 1400 x 300 x 650 mm
- Peso: 22 Kg con soporte
- Tiempo de realización: 120 h
- Boquilla: 2 mm
- Capa: 1 mm

BLOQUE DESMONTABLE

- Dimensiones: 750 x 300 x 100 mm
- Peso: 2,2 Kg
- Tiempo de realización: 15 h
- Boquilla: 1,5 mm
- Capa: 0,6 mm



CONTACTO RUIDO



+33 3 85 55 21 12



www.juliensa.com



Julien sa



Groupe JULIEN S.A

15 Allée des Bruyères

71200 - Le Creusot - France



scouto@juliensa.com

dany.durix@juliensa.com